

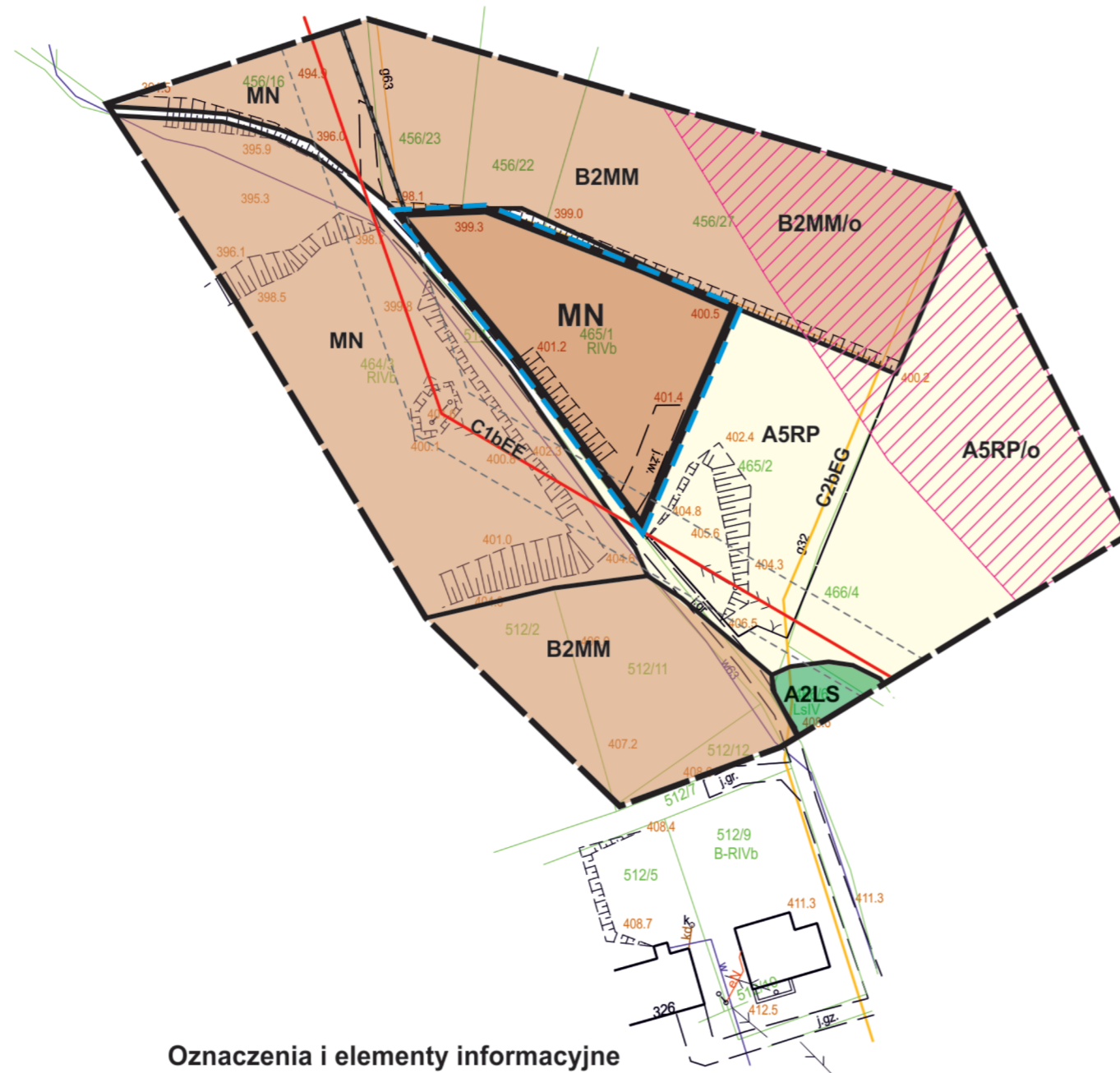
**ZMIANA MIEJSCOWEGO PLANU ZAGOSPODAROWANIA PRZESTRZENNEGO  
GMINY KAMIONKA WIELKA - wieś Mystków, działka nr 465/1**

Załącznik Nr 1  
do uchwały Nr XXXV/259/2021  
Rady Gminy Kamionka Wielka  
z dnia 28.05.2021r.

Plan nr 1

**RYSUNEK PLANU**

Skala 1:1000  
0 10 20 30 40 m



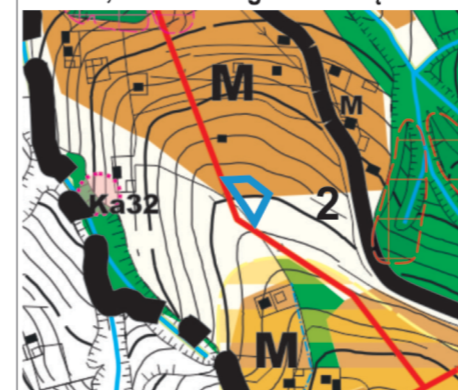
**Oznaczenia i elementy informacyjne**

	cały obszar	Południowomałopolski Obszar Chronionego Krajobrazu
		Istniejąca linia elektroenergetyczna napowietrzna średniego napięcia wraz ze strefą techniczną

**LEGENDA**

	Granica analizowanego otoczenia
<b>Ustalenia wprowadzone zmianą planu</b>	
	Granica opracowania zmiany planu
	Linie rozgraniczające tereny o różnym przeznaczeniu lub różnych zasadach zagospodarowania
	<b>MN</b> Tereny zabudowy mieszkaniowej jednorodzinnej
<b>Informacja o ustaleniach obowiązującego planu w granicach analizowanego otoczenia</b>	
	Linie rozgraniczające tereny o różnym przeznaczeniu
	<b>B2MM</b> Tereny różnych form mieszkalnictwa, usług i rzemiosła
	<b>MN</b> Tereny zabudowy mieszkaniowej jednorodzinnej
	<b>A2LS</b> Tereny leśne
	<b>A5RP</b> Tereny rolne
	<b>lo</b> Tereny zagrożone procesami erozyjno-osuwiskowymi
	<b>C1bEE</b> Istniejąca sieć elektroenergetyczna średniego napięcia
	<b>C2bEG</b> Istniejąca sieć gazowa średniego ciśnienia

**Wyrys ze studium uwarunkowań i kierunków zagospodarowania przestrzennego gminy Kamionka Wielka, uchwalonego uchwałą Nr XXVII/233/2017 Rady Gminy Kamionka Wielka z dnia 30.05.2017r.**



- 2** Strefa rolna - zadrzewieniowa stoków i dolin  
W granicach strefy możliwy rozwój mieszkalnictwa, niezbędnych usług i rzemiosła oraz funkcji rekreacyjno-wypoczynkowej z towarzyszącym uzbrojeniem. Wskazana adaptacja starych zagród na cele rekreacyjne.
- M** Strefa osadnicza do umiarkowanego rozwoju, obejmująca tereny zabudowy mieszkaniowej, zagrodowej i usług o uciążliwości (określonej w przepisach odrębnych) nie przekraczającej granic własności w tym usług rekreacji
- Teren objęty zmianą planu

granice stref i obszarów na rysunku Studium pokazano w sposób orientacyjny – uściślenie nastąpi w miejscowych planach zagospodarowania przestrzennego